



UNIONE EUROPEA

FONDI
STRUTTURALI
EUROPEI

pon
2014-2020



MIUR

Ministero dell'Istruzione, dell'Università e della Ricerca
Dipartimento per la Programmazione
Divisione Generale per Interventi in materia di edilizia
scuolastica, per la gestione dei fondi strutturali per
l'istruzione e per l'innovazione digitale
Ufficio IV

PER LA SCUOLA - COMPETENZE E AMBIENTI PER L'APPRENDIMENTO (FSE-FESR)



ISTITUTO COMPRENSIVO DI SIZIANO

Via Pavia, n. 58/60 - 27010 SIZIANO (PV)

Codice Ministeriale PVIC81500V – C.F. 96049770181

Telefono 0382/617348 - Fax 0382/679413

www.icsiziano.jimdo.com -- e-mail: pvic81500v@istruzione.it

PEC: ic.siziano@postecert.it -- PVIC81500V@PEC.ISTRUZIONE.IT



Prot.n. 2101

Siziano, 24.11.2016

Relazione sulla valutazione dei rischi
stress da lavoro correlato per la
sicurezza e la salute degli alunni e del
personale scolastico

Metodologia per la valutazione dei rischi

La valutazione dei rischi, anche quelli da stress lavoro-correlati, consente al datore di lavoro di prendere i provvedimenti che sono effettivamente necessari per salvaguardare la sicurezza e la sanità dei lavoratori e degli alunni frequentanti la scuola.

La finalità della valutazione dei rischi è formulare un giudizio di gravità dei rischi in modo da definire un ordine di priorità nella programmazione dell'esecuzione dei relativi provvedimenti di prevenzione e protezione.

La definizione di tale ordine di priorità, infatti, rappresenta la finalità della valutazione.

Il metodo adottato, che tiene conto di principi ed indirizzi sull'argomento, è quello proposto da "*rete di scuole per la sicurezza della provincia di Treviso e di Vicenza*".

Il metodo che prevede tre fasi:

1. griglia per la raccolta dei dati oggettivi: informazioni relative a fatti / situazioni per un'analisi della realtà scolastica che mediante una check-list indaga circa possibili sorgenti di situazioni di stress e accadimenti di incidente provocati da tali sorgenti. La griglia è stata inviata on line ai docenti e cartacea al resto del personale.
2. Azione formativa sullo specifico tema dei rischi da SL-C;
3. Questionario soggettivo in caso di alto rischio.

Dati di contesto

L'istituto comprensivo è composto dai seguenti plessi :

PVAA81501Q Siziano via Fratelli Cervi

PVEE815011 Siziano via Pavia 58/60

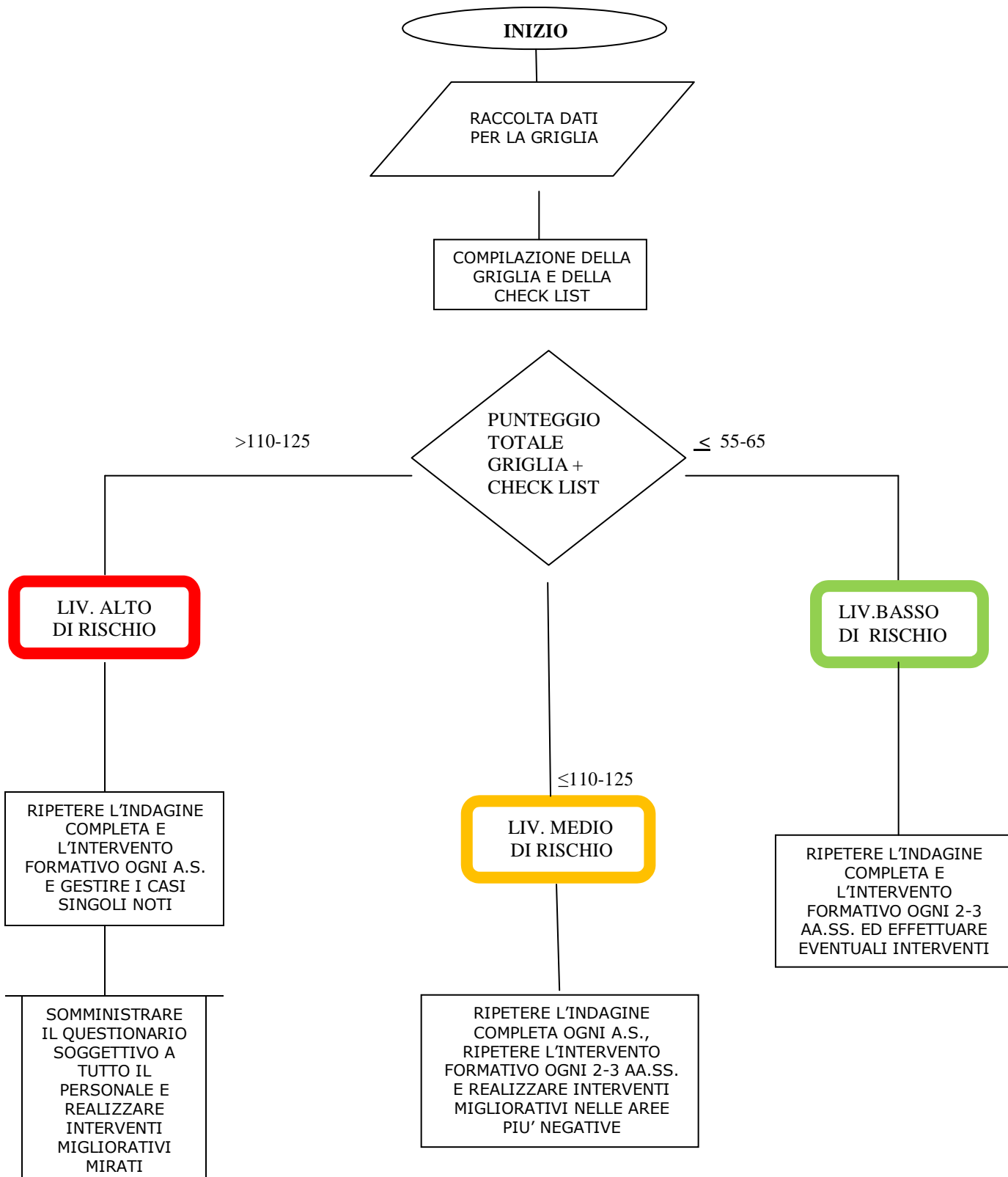
PVMM81501X Siziano via Carducci,11

La popolazione scolastica

Nel corrente anno scolastico 2016/2017 sono iscritti n. 755 alunni distribuiti su 33 classi.

Nel corrente anno scolastico 2016/2017 sono presenti 65 docenti, 16 dipendenti ATA.

Schema generale per la valutazione e la gestione dei rischi da stress lavoro-correlato a scuola



GRIGLIA DI RACCOLTA DEI DATI OGGETTIVI (per la valutazione dello stress lavoro-correlato)
RIFERIMENTO: A.S. 2016/2017 ISTITUTO COMPRENSIVO DI SIZIANO – VIA PAVIA 58/60

N	INDICATORE	CATEGORIA	Situazione ottimale	Situazione d'allerta	Situazione d'allarme	PUNTI
1	INVII COMMISSIONE L. 300/70 PER PROBLEMI CONNESSI A COMPORTAMENTI O AD ASSENZE RIPETUTE PER MALATTIA	Insegnanti	Nessun caso 0 punti	≤ 5% di casi (1) 3 punti	> 5% di casi (1) 6 punti	0
		Personale ATA	Nessun caso 0 punti	≤ 5% di casi (2) 3 punti	> 5% di casi (2) 6 punti	0
2	RICHIESTE DI TRASFERIMENTO PER INCOMPATIBILITA' CON LA SITUAZIONE LAVORATIVA	Insegnanti	Nessun caso 0 punti	≤ 5% di casi (1) 3 punti	> 5% di casi (1) 6 punti	0
		Personale ATA	Nessun caso 0 punti	≤ 5% di casi (3) 3 punti	> 5% di casi (3) 6 punti	0
3	CLASSI CON PIÙ DI 27 ALLIEVI	Insegnanti	Nessun caso 0 punti	≤ 5% di casi (1) 2 punti	> 5% di casi (1) 4 punti	4
4	ESPOSTI DI CLASSI E/O DI GENITORI PERVENUTI AL DS	Insegnanti	Nessun caso 0 punti	≤ 5% di casi (3) 3 punti	> 5% di casi (3) 6 punti	0
		Personale ATA	Nessun caso 0 punti	≤ 5% di casi (3) 3 punti	> 5% di casi (3) 6 punti	0
5	PROCEDIMENTI INTERNI PER SANZIONI DISCIPLINARI	Insegnanti	Nessun caso 0 punti	≤ 5% di casi (1) 2 punti	> 5% di casi (1) 4 punti	0
		Personale ATA	Nessun caso 0 punti	≤ 5% di casi (2) 2 punti	> 5% di casi (2) 4 punti	0
6	SEGNALAZIONI PER PROBLEMI CONNESSI A RELAZIONI INTERPERSONALI O AD ORGANIZZAZIONE DEL LAVORO PERVENUTE AL DS, AL DSGA, AL RLS O AL MC (se nominato)	Insegnanti	Nessun caso 0 punti	≤ 5% di casi (1) 2 punti	> 5% di casi (1) 4 punti	0
		Personale ATA	Nessun caso 0 punti	≤ 5% di casi (2) 2 punti	> 5% di casi (2) 4 punti	1
7	RICHIESTE DI SPOSTAMENTI INTERNI PER INCOMPATIBILITA' CON LA SITUAZIONE LAVORATIVA	Insegnanti	Nessun caso 0 punti	≤ 5% di casi (1) 2 punti	> 5% di casi (1) 4 punti	0
		Personale ATA	Nessun caso 0 punti	≤ 5% di casi (2) 2 punti	> 5% di casi (2) 4 punti	0
8	CLASSI CON STUDENTI CERTIFICATI (per disturbi specifici dell'apprendimento o dell'attenzione) CHE NON HANNO L'INSEGNATE DI SOSTEGNO	Insegnanti	Nessun caso 0 punti	≤ 5% di casi (3) 3 punti	> 5% di casi (3) 6 punti	6
PUNTEGGIO TOTALE GRIGLIA						11/70

1) Percentuale calcolata sul totale degli insegnanti; 2) Percentuale calcolata sul totale personale ATA; 3) Percentuale calcolata sul totale delle classi.

CHECK LIST (per la valutazione dello stress lavoro-correlato)

RIFERIMENTO: A.S. 2016/2017 ISTITUTO COMPRENSIVO DI SIZIANO – VIA PAVIA 58/60

Hanno risposto al questionario 74 dipendenti (Docenti 60, Personale Amministrativo 4 e personale ausiliario 10) su un totale di 81 dipendenti.

N	INDICATORE	Situazione buona	Situazione discreta	Situazione mediocre	Situazione cattiva	PUNTI
A – AREA AMBIENTE DI LAVORO						
1	Il microclima (temperatura e umidità dell'aria) delle aule e degli altri ambienti è adeguato?	Sì, ovunque e in ogni stagione 0 punti	Sì, ma non ovunque e non sempre 1 punto	No, in diversi ambienti e spesso 2 punti	No, in quasi tutti gli ambienti e quasi sempre 3 punti	96
2	L'illuminazione (naturale e artificiale) è adeguata alle attività da svolgere?	Sì, sempre 0 punti	Sì, ma di sera non dappertutto 1 punto	In molti ambienti di sera no 2 punti	Quasi ovunque no, specie di sera 3 punti	59
3	Si avverte l'assenza di un riverbero fastidioso nelle aule e negli altri ambienti in cui si fa lezione?	Sì, in tutti gli ambienti, anche se vuoti 0 punti	Sì, in tutti gli ambienti, ma solo se non sono vuoti 2 punti	No, ma solo negli ambienti vuoti 4 punti	No, anche se gli ambienti sono pieni 6 punti	98
4	Durante le attività didattiche si avverte l'assenza di rumore tale da costringere l'insegnante ad alzare il tono della voce per farsi sentire?	Sì, sempre e ovunque 0 punti	In generale sì, ma non in alcune circostanze 2 punti	In diversi momenti no 4 punti	Quasi sempre no, anche per tempi prolungati 6 punti	124
5	Le aule e gli altri ambienti sono puliti e in ordine?	Sì, sempre 0 punti	Sì, ma non sempre, durante le lezioni 1 punto	Spesso no, durante le lezioni 2 punti	Quasi sempre no, anche prima delle lezioni 3 punti	115
6	Si trova facilmente da parcheggiare l'auto o il mezzo con cui si viene a scuola?	Sì, sempre 0 punti	Sì, ma dipende dall'ora in cui si arriva 1 punto	No, se non si arriva all'inizio delle lezioni 2 punti	No, è difficilissimo trovare posto 3 punti	36
AMBIENTE DI LAVORO - PUNTEGGIO PARZIALE – A						7/24

Totale punteggio parziale 7 (media punteggio 528 : 74 numero del personale = 7)

N	INDICATORE	Situazione buona	Situazione discreta	Situazione mediocre	Situazione cattiva	PUNTI
B – AREA CONTESTO DEL LAVORO						
1	Il regolamento d'Istituto viene rispettato da tutto il personale scolastico?	Si, viene tenuto sempre presente da tutti 0 punti	Generalmente sì, ma a volte qualcuno non lo applica 2 punti	No, c'è chi lo applica e chi no 4 punti	No, quasi nessuno se ne ricorda 6 punti	87
2	I criteri per l'assegnazione degli insegnanti alle classi sono condivisi e rispettati?	Si, sono stati condivisi e, quando possibile, sono sempre rispettati 0 punti	Si, sono stati condivisi, ma non sempre sono rispettati 1 punto	No, sono stati condivisi ma spesso non sono rispettati 2 punti	No, non sono stati condivisi, decide solo il DS 3 punti	71
3	I "desiderata" relativi all'orario di servizio sono rispettati?	Nei limiti del possibile, sempre 0 punti	Generalmente sì, ma ogni anno a qualcuno capita proprio il contrario 2 punti	No, i "desiderata" vengono chiesti ma poi spesso non rispettati 4 punti	No, spesso i "desiderata" non vengono neanche chiesti 6 punti	45
4	Le circolari emesse dal DS sono adeguate?	Si, sono chiare e puntuali 0 punti	Si, sono chiare, anche se volte risultano troppo numerose 1 punto	No, a volte sono poco chiare o carenti di informazioni 2 punti	No, spesso mancano informazioni o non sono chiare 3 punti	23
5	I ruoli del personale con funzioni specifiche sono definiti attraverso un organigramma delle competenze?	Si, e l'organigramma è molto chiaro e preciso 0 punti	Si, anche se l'organigramma non è sempre chiaro e preciso 1 punto	No, l'organigramma è troppo sintetico e per nulla chiaro 2 punti	No, non c'è alcun organigramma e i ruoli sono confusi 3 punti	42
6	Le istruzioni e le indicazioni per lo svolgimento del proprio lavoro sono ben realizzate, coerenti e precise?	Si, ognuno sa sempre cosa deve fare 0 punti	Generalmente sì, ma a volte bisogna interpretarle 1 punto	No, diverse volte sono poco precise e contraddittorie 2 punti	No, sono imprecise e contraddittorie 3 punti	59
7	Gli obiettivi e le priorità del lavoro vengono condivisi?	Si, sia all'inizio dell'anno sia periodicamente 0 punti	Si, all'inizio dell'anno, poi però a volte vengono modificati 1 punto	No, vengono condivisi all'inizio dell'anno, ma poi spesso modificati 2 punti	No, il sistema è quello di dare solo istruzioni, man mano che servono 3 punti	48
8	Il DS ascolta il personale e tiene conto di quello che dice?	Si, fa tutto il possibile 0 punti	Si, ascolta tutti, ma non sempre decide di conseguenza 2 punti	No, ascolta ma poi spesso decide solo lui 4 punti	No, ascolta poco e con fatica e poi comunque decide lui 6 punti	63
CONTESTO DEL LAVORO - PUNTEGGIO PARZIALE – B						6/24

Totale punteggio parziale 6 (media punteggio 438 : 74 numero del personale = 6)

N	INDICATORE	Situazione buona	Situazione discreta	Situazione mediocre	Situazione cattiva	PUNTI
C1 – AREA CONTENUTO DEL LAVORO – PERSONALE INSEGNANTE						
1	C'è coerenza all'interno dei cc.d.c./team sui criteri di valutazione dell'apprendimento degli allievi?	Sì, c'è coerenza e piena condivisione 0 punti	Generalmente sì, ma qualche problema può nascere agli scrutini 2 punti	No, non sempre e i problemi emergono agli scrutini 4 punti	No gli insegnanti si trovano spesso in totale disaccordo tra loro 6 punti	31
2	I principi e i messaggi educativi sono condivisi all'interno dei cc.d.c./team	Sì, c'è coerenza e piena condivisione 0 punti	Generalmente sì, ma qualche problema può nascere per alcune situazioni 1 punto	No, non sempre e i problemi emergono in diverse situazioni 2 punti	No, gli insegnanti si trovano spesso in totale disaccordo tra loro 3 punti	28
3	Il DS approva e sostiene il ruolo educativo degli insegnanti?	Sì, sempre e in modo convinto 0 punti	Sì, lo approva ma a volte non lo sostiene 2 punti	No, fatica a sostenerlo e tende a non interessarsene 4 punti	No, spesso sembra remi addrittura contro 6 punti	48
4	All'interno dei cc.d.c./team c'è sostegno reciproco rispetto a situazioni didatticamente o educativamente difficili?	Sì, c'è sempre grande sintonia e aiuto reciproco 0 punti	Generalmente sì, ma più facilmente sul versante didattico 2 punti	No, solo tra i colleghi che hanno simpatia reciproca 4 punti	No, ognuno tende a lavorare da solo e non si interessa degli altri 6 punti	26
5	Vengono organizzati incontri tra insegnanti a carattere interdisciplinare?	Sì, regolarmente 0 punti	Sì, ma non tanto spesso 1 punto	No, quasi mai 2 punti	No, mai 3 punti	48
6	Per la formazione delle classi iniziali, vengono applicati dei criteri condivisi?	Sì, condivisi e trasparenti 0 punti	Sì, ma a volte poi ne vengono applicati anche altri 1 punto	No, ci sono alcuni criteri ma spesso vengono disattesi 2 punti	No, decide solo il DS, sulla base di suoi parametri 3 punti	31
7	Sono previste attività curriculari e di recupero tese a migliorare la conoscenza della lingua italiana per gli allievi stranieri?	Sì, inserite nel POF e coordinate da una FS 0 punti	Sì, inserite nel POF e affidate agli insegnanti più sensibili 1 punto	No, il POF non le prevede, ma ci sono diversi insegnanti che lo fanno 2 punti	Il POF non le prevede e se ne occupano solo gli insegnanti che hanno il problema 3 punti	46
8	I cc.d.c./team forniscono a famiglie e allievi tutte le informazioni che possono rendere più trasparente il processo insegnamento - apprendimento?	Sì, le informazioni sono numerose, dettagliate e distribuite nel tempo 0 punti	Sì, vengono date adeguate informazioni, ma prevalentemente all'inizio dell'anno 1 punto	No, se ne accenna solo in alcune occasioni 2 punti	No, se ne accenna solo all'inizio dell'anno e poi basta 3 punti	8
9	Il DS promuove l'offerta formativa dell'istituto e l'aggiornamento degli insegnanti?	Sì, con diverse iniziative sia interne che di apertura al territorio 0 punti	Sì, con alcune iniziative interne all'istituto 1 punto	No, le azioni promozionali sono poche e discontinue 2 punti	No, non vi è alcun tipo di promozione 3 punti	14
CONTESTO DEL LAVORO – PERSONALE INSEGNANTE - PUNTEGGIO PARZIALE - C1						6/36

Totale punteggio parziale 6 (media punteggio 339 : 60 numero dei docenti = 6)

N	INDICATORE	Situazione buona	Situazione discreta	Situazione mediocre	Situazione cattiva	PUNTI
C2 – AREA CONTENUTO DEL LAVORO – PERSONALE AMMINISTRATIVO						
1	Le mansioni da svolgere sono ben definite e circoscritte?	Si, ognuno ha le sue e sa bene cosa deve fare 0 punti	Generalmente sì, ma a volte capitano delle cose che non si sa a chi spettano 1 punto	Spesso no, ci si deve mettere d'accordo su chi le fa 2 punti	No, c'è parecchia confusione e ognuno fa quel che vuole 3 punti	4
2	Il lavoro può procedere senza interruzioni?	Si, salvo eccezioni veramente rare 0 punti	Generalmente sì, ma qualche volta capita che si venga interrotti per fare altro 2 punti	Generalmente no, spesso capita che si venga interrotti per fare altro 4 punti	No, vi sono continue interruzioni e distrazioni 6 punti	24
3	Lo svolgimento del proprio lavoro quotidiano permette di eseguire un compito alla volta?	Si, sempre 0 punti	Generalmente sì, con qualche eccezione 1 punto	Generalmente no, più volte capita di dover fare due cose contemporaneamente 2 punti	No, capita spessissimo di dover fare più cose contemporaneamente 3 punti	12
4	La quantità quotidiana di lavoro da svolgere è prevedibile?	Si, all'inizio della giornata si sa sempre cosa si dovrà fare 0 punti	Generalmente sì, con qualche eccezione 2 punti	No, ci sono spesso delle emergenze che sovraccaricano di lavoro 4 punti	No, è una continua emergenza, inizi la giornata e può capitare di tutto 6 punti	16
5	C'è coerenza tra le richieste del DS e quelle del DSGA?	Si, sempre 0 punti	Generalmente sì, con qualche eccezione 1 punto	No, spesso c'è contrasto, specie sulle priorità da dare a certe cose 2 punti	No, quasi mai sono coerenti, specie sui tempi e sulle priorità 3 punti	0
6	Il software a disposizione è di facile impiego?	Si, non si blocca e c'è sempre il tempo per imparare ad usarlo 0 punti	Si, ma a volte si blocca e quello nuovo non arriva con largo anticipo 1 punto	No, spesso si blocca e quello nuovo arriva tardi 2 punti	No, si blocca spessissimo e quello nuovo arriva all'ultimo momento 3 punti	0
7	Il DSGA supporta il personale quando bisogna affrontare nuove procedure di lavoro o applicare una nuova normativa?	Si, sempre, con cura e professionalità 0 punti	Si, anche se a volte un po' frettolosamente 2 punti	Non sempre, a volte se ne disinteressa 4 punti	Quasi mai e solo se si insiste 6 punti	0
CONTESTO DEL LAVORO – PERSONALE AMMINISTRATIVO – PUNTEGGIO PARZIALE - C2						14/30

Totale punteggio parziale 14 (media punteggio 56 : 4 numero del personale di segreteria = 14)

N	INDICATORE	Situazione buona	Situazione discreta	Situazione mediocre	Situazione cattiva	PUNTI
C3 – AREA CONTENUTO DEL LAVORO – PERSONALE AUSILIARIO						
1	Le mansioni da svolgere sono ben definite e circoscritte?	Sì, ognuno ha le sue e sa bene cosa deve fare 0 punti	Generalmente sì, ma a volte capitano delle cose che non si sa a chi spettano 1 punto	Spesso no, ci si deve mettere d'accordo su chi le fa 2 punti	No, c'è parecchia confusione e ognuno fa quel che vuole 3 punti	0
2	Il lavoro può procedere senza interruzioni?	Sì, salvo eccezioni veramente rare 0 punti	Generalmente sì, ma qualche volta capita che si venga interrotti per fare altro 1 punto	Generalmente no, spesso capita che si venga interrotti per fare altro 2 punti	No, vi sono continue interruzioni e distrazioni 3 punti	10
3	Lo svolgimento del proprio lavoro quotidiano permette di eseguire un compito alla volta?	Sì, sempre 0 punti	Generalmente sì, con qualche eccezione 1 punto	Generalmente no, più volte capita di dover fare due cose contemporaneamente 2 punti	No, capita spessissimo di dover fare più cose contemporaneamente 3 punti	20
4	La quantità quotidiana di lavoro da svolgere è prevedibile?	Sì, all'inizio della giornata si sa sempre cosa si dovrà fare 0 punti	Generalmente sì, con qualche eccezione 1 punto	No, ci sono spesso delle emergenze che sovraccaricano di lavoro 2 punti	No, è una continua emergenza, inizi la giornata e può capitare di tutto 3 punti	30
5	C'è coerenza tra le richieste del DS e quelle del DSGA?	Sì, sempre 0 punti	Generalmente sì, con qualche eccezione 1 punto	No, spesso c'è contrasto, specie sulle priorità da dare a certe cose 2 punti	No, quasi mai sono coerenti, specie sui tempi e sulle priorità 3 punti	10
6	Le macchine e le attrezzature a disposizione sono di facile impiego?	Sì, generalmente non ci sono problemi 0 punti	Generalmente sì, ma ci sono anche quelle molto vecchie e faticose da gestire 1 punto	Diverse volte no, alcune non hanno le istruzioni e altre sono molto vecchie 2 punti	Decisamente no, le macchine e le attrezzature creano moltissimi problemi 3 punti	20
7	Il carico di lavoro è ripartito equamente tra tutto il personale?	Sì, c'è molta attenzione su questo aspetto 0 punti	Generalmente sì, con qualche eccezione 2 punti	Non sempre, e quando succede non è ben chiaro il motivo 4 punti	Spesso no, e senza motivo plausibile 6 punti	20
CONTESTO DEL LAVORO – PERSONALE AUSILIARIO – PUNTEGGIO PARZIALE - C3						11/24

Totale punteggio parziale 11 (media punteggio 110 : 10 numero dei docenti = 11)

PUNTEGGIO TOTALE CHECK LIST - A+B+C1+C2+C3

37

La Dirigente Scolastica

Dott.ssa Laura Maria Forlin